

Archaos, Pôle national Cirque
22, bd de la Méditerranée
13015 Marseille
+33 4 88 15 84 26
contact@archaos.fr

archaos.fr / biennale-cirque.com



FICHE TECHNIQUE SALLE ARCHAOS

Mise à jour 11/2025

ARCHAOS – PÔLE NATIONAL CIRQUE

Nos bureaux : 185 rue de Lyon 13015
Marseille
Nos salles : 22 boulevard de la Méditerranée
13015 Marseille

CONTACTS

**Flore Colomine - Responsable de production
et d'accueil en résidence**
fcolomine@archaos.fr
07 65 66 74 81

Jérôme Plaza - Directeur technique
jplaza@archaos.fr
06 83 55 02 26

Régisseur technique : technique@archaos.fr

ACCÈS SALLE ARCHAOS

Métro 2

Station Gèze puis 700m à pied

Bus B2 ou 70

Arrêt Méditerranée

Voiture

A55 – sortie 3 Les Arnavaux-Joliette
ou sortie 4 Les Arnavaux
A7 – sortie 34 Les Arnavaux



Archaos, Pôle national Cirque
22, bd de la Méditerranée
13015 Marseille
+33 4 88 15 84 26
contact@archaos.fr



archaos.fr / biennale-cirque.com



L'ÉQUIPE

Raquel Rache de Andrade : Co-directrice

Guy Carrara : Co-directeur

Simon Carrara : Directeur délégué

Boris Avoce : Comptable principal, gestionnaire des paies

Rachel Padolus : Administratrice

Jérôme Plaza : Directeur technique

Tiphaine Souron : Responsable de l'action culturelle

Flore Colomine : Responsable de production et d'accueil en résidence

Amanda Francin : Responsable de communication

HORAIRES DE TRAVAIL EQUIPE ARCHAOS

Les bureaux sont ouverts du lundi au vendredi de 9h à 12h30 et de 13h30 à 17h30.

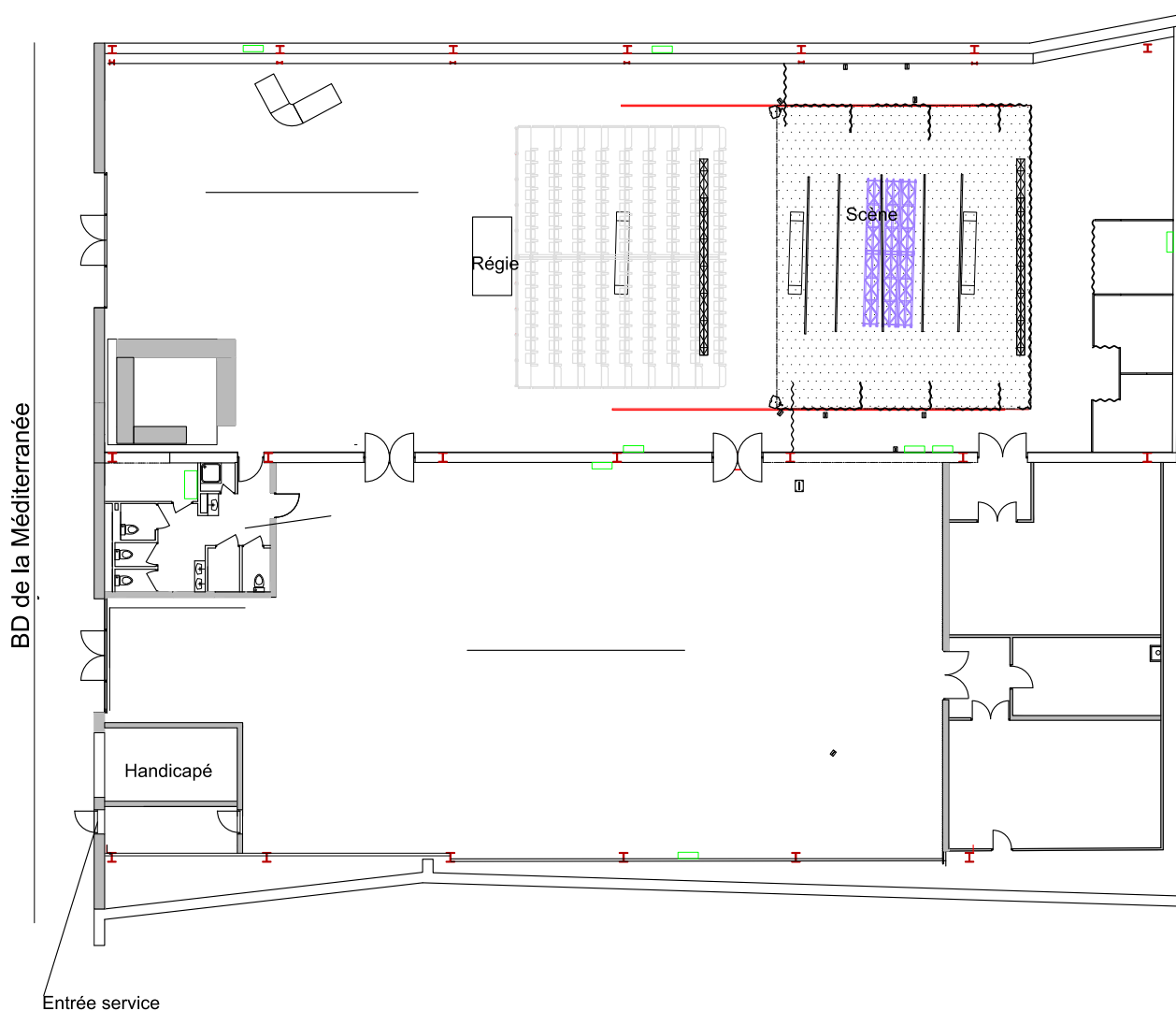
Les horaires normaux de travail de la technique sont de 9h à 13h et de 14h à 17h.

Archaos, Pôle national Cirque
22, bd de la Méditerranée
13015 Marseille
+33 4 88 15 84 26
contact@archaos.fr

archaos.fr / biennale-cirque.com



PLAN DE MASSE SALLE ARCHAOS



Ci-dessous un lien pour une visite virtuelle de la salle.

➤ [Visite virtuelle de la salle Archaos](#)



SECURITE ET PRÉVENTION DES RISQUES

Accroches et travail en hauteur

Chacun est tenu de respecter l'ensemble des règles en vigueur du droit du travail. Notamment de veiller à porter les EPI (équipements de protection individuelles) appropriés en fonction des tâches à effectuer et d'appliquer les consignes d'hygiène et de sécurité du code du travail (gants, chaussures de sécurité, harnais, casques etc...)

Quand les artistes circassiens endossent le rôle de technicien (et plus particulièrement lors des montages et démontages), ils doivent s'équiper également d'EPI et respecter les obligations des techniciens. Seules les personnes attestant d'une formation (à présenter) et habilitées par le directeur technique pourront accéder aux installations électriques et travailler en hauteur avec harnais.

Les installations spécifiques d'accroche d'aérien ou de levage ne pourront être effectuées qu'après validation par le responsable technique d'Archaos.

Un plan d'accroche des agrès devra être fourni à Archaos 30 jours avant le début de résidence.

Sécurité incendie et réglementation ERP

La salle In Vitro est un ERP de 4ème catégorie de type L avec un espace scénique intégré. L'ensemble des éléments de décor devra répondre à la réglementation en vigueur concernant la lutte contre l'incendie dans les ERP de type L soit M1 ou B-s2 d0. Les procès-verbaux de classement de réaction au feu devront être fournis à Archaos avant votre arrivée en résidence.



Tableau récapitulatif des mesures applicables aux espaces scéniques

CARACTÉRISTIQUES de l'espace scénique	GRIL	HAUTEUR cachée	SALLE	FOSSE OU DESSOUS
RIA + extincteurs	RIA + extincteurs Pas de stockage			DAI + RIA + extincteurs Pas de stockage
Isolable décors M1 ou classés B-s2, d0, M2 ou classés C-s3, d0, ou en bois de catégorie M3 ou classés D-s3, d0. Dispositif d'obturation de la baie de scène. 2 tours d'incendie. DF obligatoire.	Plusieurs grils possibles. Défuge et irrigation du dispositif d'obturation de la baie de scène.	Libre	DF classe 1	Plusieurs niveaux de dessous possible
Intégré décors M1.	1 seul gril.	Sans objet	DF classe 2.	Fosse technique
Intégré décors M1, M2, bois M3. SSIAP en plus suivant avis commission de sécurité.	1 seul gril.	Sans objet	3 UP chaque sortie. + 1/3 de jauge. + RIA. DF classe 3.	Fosse technique
Adossé décors M1.	1 seul gril.	Inférieure à 1/3 hauteur baie de scène	DF classe 2.	Fosse technique
Adossé décors M1, M2, bois M3. SSIAP en plus suivant avis commission de sécurité. DF classe 3.	1 seul gril. Défuge.	Inférieure à 1/3 hauteur baie de scène	3 UP chaque sortie. + 1/3 de jauge. + RIA. DF classe 3.	Fosse technique
Adossé décors M1, M2, bois M3. SSIAP en plus suivant avis commission de sécurité. 2 tours d'incendie. DF classe 3.	1 seul gril. Défuge.	Libre	3 UP chaque sortie. + 1/3 de jauge. + RIADAI ; DF classe 3.	Fosse technique

Tout usage d'artifice devra faire l'objet d'une demande d'autorisation au directeur technique d'Archaos 2 mois avant la représentation afin de faire une demande d'avis à la commission de sécurité. Réf article L55 du règlement de sécurité.

<https://sitesecurite.com/contenu/erp/erpl/l49a58.php?id=top>

Les structures provisoires et démontables installées dans les établissements recevant du public sont soumises aux dispositions de l'arrêté du 25 juillet 2022.

https://sitesecurite.com/contenu/txt/txt_erp/a2022_07_25.php

Les véhicules ne sont pas autorisés à rentrer dans nos locaux sauf pour charger et décharger.

Pas de parking sécurisé à notre salle. Parking dans la rue.

⇒ Possibilité de se garer aux bureaux d'Archaos (faire la demande à la responsable de production d'Archaos).

Il n'est pas autorisé de fumer dans la salle.

ESPACE SCÉNIQUE SALLE IN VITRO

archaos.fr / biennale-cirque.com



Dans la salle IN VITRO plancher bois de 11,7 m d'ouverture par 9,7 m de profondeur.
Espace scénique avec les pendrillons : Largeur 9,5 m x profondeur 9,7 m.
Coulisses à cour et jardin d'environ 1,5 m de large.
Dégagement au lointain pour stockage et 2 loges.
Les fermes de charpente sont à 7 m du plancher.

Pont de face et pont de contre lumière :

Ils sont motorisés.

Ne peuvent être manipulés que par une personne formée et autorisée d'Archaos ;

Pont de face : L 7,5 m / H plafonnée à 7,3 m.
Poutre aluminium triangulée carrée de 300 x 300.
CMU 250 kg.

Pont de contre : L 7,5 m / H plafonnée à 7,3 m.
Poutre aluminium triangulée triangulaire de 300.
CMU 150 kg.

Ces ponts sont uniquement destinés à des accroches lumières. Interdit pour accroches d'aériens.

Les 3 perches mobiles manuelles (lumière ou décor) :

CMU 150 kg

Longueur 6 m allongeable à 9 m avec une rallonge de 1,5 m à chaque extrémité.

Hauteur plafonnée à 7,5 m

La manipulation de ces perches doit se faire un technicien d'Archaos.

Perche non mobile avec la CMU renseignée (max 50 kg). Rallonge de perche à clarifier sur plan

Ponts aluminium d'accroche d'aérien dans charpente :

3 ponts alu section triangulaires de 500 mm dans la charpente. Longueur 5,4 m. CMU 1t par point sur les membrures. (tubes Ø 50 mm).

Les accroches d'aériens ne sont autorisées que sur les ponts aluminium de 500 mm et aux nœuds de charpente ou à proximité directe de ces nœuds.

Les 2 fermes de charpente au-dessus de la boîte noire peuvent supporter jusqu'à 3 points d'1 tonne chacun par ferme si ces points sont répartis mais toujours aux nœuds de charpente. (p.6)

Modifications de charpente :

Cette modification de charpente a été réalisée sur 3 fermes de charpente. Elle constitue la zone de grand volant.

Fermes américaines latérales :



Pont plat alu de 500 (en rouge sur les plans de masse). *Non triangulé*

Ces ponts plats périphériques ne peuvent supporter des accroches d'aérien.

Ils supportent les pendrillons et de la lumière uniquement (pas d'efforts latéraux possibles).

Équipement scénique :

Le plateau est équipé avec :

- Plancher bois habillé de tapis de danse noir
- Une boîte noire à l'italienne avec 4 rues de chaque côté
- Un système son composé de 2 PMX15, 2 PMX 12 et 2 sub ML18 Amadeus et 2 retours DXR10 (à installer sur demande) avec mixette équipée de mini jack pour connecter ordi ou téléphone.
- Un plan de feu « permanent » composé de :
 - FACES : 6 x Découpe Led « ETC Sources 4 série 3 » : Réglées : Jardin / Milieu / Cour
+ 2 x Lyre Profile « ETC Lonstar ».
 - LATTÉRAUX : 8 x Découpe Led « ETC Sources 4 série 2 » : Réglées : en 4 rues (jardin/cour).
 - DOUCHE centre : 2 x Lyre wash « Robe Robin led 150 »
 - CONTRES : 6 x Découpe Led « ETC Sources 4 série 3 » : Réglées : Jardin / Milieu / Cour

L'ensemble est commandable par pupitre Colorsource (simple) ou ION XE20 ETC.

Les éléments de commande son et lumière peuvent être très basiques et simples d'emploi pour des non techniciens ou plus perfectionnés. Nous ajustons l'outil que nous vous confions en fonction de vos compétences ; (voir doc. « Évaluation lumière »).

Ces éléments de commande seront à votre arrivée devant le plateau, et peuvent être connectés facilement en régie, derrière le gradin, lors des représentations publiques.

ANNEXES PLANS SALLE

1-PLANS SALLES ARCHAOS A3 COUPE LONG

2-PLANS SALLES ARCHAOS A3 COUPE TRANS

Archaos, Pôle national Cirque

22, bd de la Méditerranée

13015 Marseille

+33 4 88 15 84 26

contact@archaos.fr



archaos.fr / biennale-cirque.com



3-PLANS SALLES ARCHAOS INVITRO LUMIERE

4-PLANS SALLES ARCHAOS INVITRO MASSE

5-PLANS SALLES ARCHAOS INVITRO MASSE GRADIN REPLIE

6-PLANS SALLES ARCHAOS INVITRO PLATEAU

Siège social / Association Archaos

22 bd de la Méditerranée 13015 Marseille / 00 33 +(0)4 88 15 84 26

N° siret : 392 876 371 00031 N° T.V.A intracommunautaire : FR 7039287637100031